

## 宜蘭縣壯圍鄉公所 函

地址：263027宜蘭縣壯圍鄉壯志路1號  
承辦人：村幹事 朱重諺  
電話：9383012#271  
電子信箱：0823@mail.e-land.gov.tw

受文者：花蓮縣吉安鄉公所

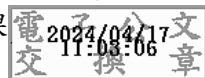
發文日期：中華民國113年4月17日  
發文字號：壯鄉社字第1130005085號  
速別：普通件  
密等及解密條件或保密期限：  
附件：113415公告、1130415地籍圖、禁葬區17筆地籍謄本  
(376425600A\_1130005085\_ATTACH1.pdf、376425600A\_1130005085\_ATTACH2.  
pdf、376425600A\_1130005085\_ATTACH3.pdf)

主旨：檢送本鄉第一公墓內土地(A區)，共17筆殯葬用地(壯濱二段第035、137、144、145、146、147、148、149、211、212、215、216、227、228、229、230、231地號)，全面禁葬公告，地籍圖及地籍謄本各乙份，敬請協助張貼公告周知，請查照。

說明：

- 一、依據殯葬管理條例第40條，壯圍鄉代表會第22屆第6次臨時會113年3月29日壯鄉代字第113000029號函辦理。
- 二、依上開條文，敬請宜蘭縣政府同意備查。

正本：宜蘭縣政府、宜蘭縣壯圍鄉民代表會、全國各鄉鎮市區公所  
副本：本所社會課



113/04/17



1130011219