

## 屏東縣滿州鄉公所 函

地址：屏東縣滿州鄉中山路43號  
聯絡人：譚絜予  
聯絡電話：08-8801105#303  
傳真：8802439

受文者：花蓮縣吉安鄉公所

發文日期：中華民國113年8月29日  
發文字號：滿鄉民字第1130004559號

速別：普通件

密等及解密條件或保密期限：

附件：如文 (376537400A113000455900-1. pdf、376537400A113000455900-2. pdf、  
376537400A113000455900-3. pdf、376537400A113000455900-4. pdf、  
376537400A113000455900-5. pdf)

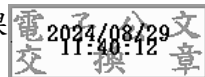
主旨：檢送本鄉第五公墓（新滿州段500及674地號）全部範圍禁  
葬公告、地籍圖、土地謄本及禁葬墓區位置圖各1份，請  
協助公告周知，請查照。

說明：

- 一、依據殯葬管理條例第40條規定及本鄉鄉民代表會第22屆第8  
次臨時會議決議通過（113年8月22日滿鄉代字第1130000157  
號函）辦理。
- 二、另函請屏東縣政府備查。

正本：屏東縣政府、全國各鄉鎮市公所（不含本所）、屏東縣滿州鄉民代表會、本鄉各  
村辦公處

副本：本所民政課



113/08/29

